



# *Henricia oculata*

## Etoile de cuir

### Description

*Henricia oculata* est une étoile de mer qui peut atteindre entre 10 et 20 cm de diamètre. Elle possède cinq longsbras effilés, circulaires, lisses et rigides. Sa couleur varie du violet à l'orange avec parfois quelques taches. Elle vit sur les substrats meubles, sable, cailloux, graviers et sur les roches avoisinantes. L'étoile de cuir se nourrit d'éponges.

### Espèce proche

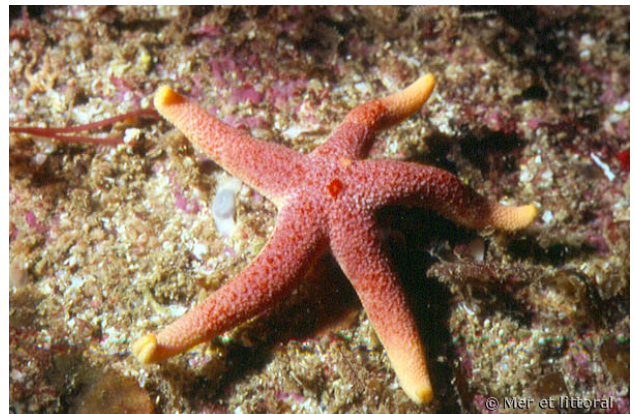
*Henricia sanguinolenta* est une espèce proche d'*Henricia oculata* mais elles n'ont pas la même distribution. *Henricia sanguinolenta* est une espèce uniquement circumarctique.

### Auteur

Textes de Anne Bay-Nouailhat © 2005 - 2024



Iles Glénan, France, 20 mètres, 2005, WBN



Iles Glénan, France, 18 mètres, 2005, WBN