



Schizobrachiella sanguinea (Norman, 1868)

Bryzoaire sanguin

Description

Schizobrachiella sanguinea est un bryzoaire encroûtant qui forme des taches plus ou moins circulaires qui atteignent plusieurs dizaines de cm, les colonies ne dépassant pas 10 cm de diamètre sont toutefois plus fréquentes. Leur surface très irrégulière est souvent légèrement lobée. Les zoécies de forme rectangulaire mesurent 0,4 à 0,8 mm de long. Elles se développent les unes à la suite des autres et rayonnent depuis le centre de la colonie. Ces zoécies sont de couleur blanche plus ou moins soulignées de rouge dans les parties anciennes, et d'orange à rouge dans la zone de croissance en périphérie de la colonie. Les lophophores sont orangés à rouge vin.

Espèce proche

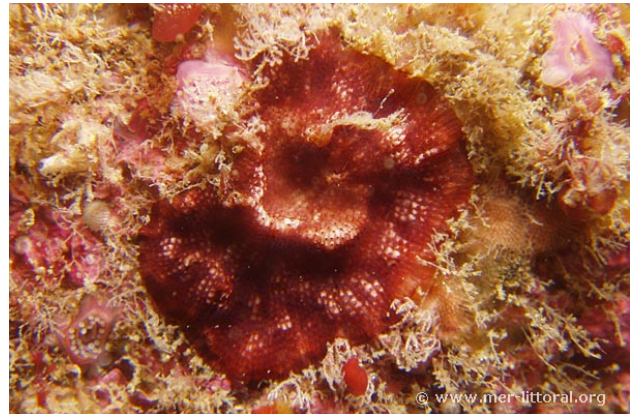
Le bryzoaire *Watersipora subtorquata* orme également des taches rougeâtres sur la roche. Celui-ci est souvent marqué d'une partie noirâtre au centre de la colonie ce qui, in situ, le distingue de *Schizobrachiella sanguinea*.

Classification

Biota (Monde)
Animalia (Règne)
Bryozoa (Embranchement)
Gymnolaemata (Classe)
Cheilostomatida (Ordre)
Flustrina (Sous-ordre)
Schizoporelloidea (Super-famille)
Schizoporellidae (Famille)
Schizobrachiella (Genre)
Schizobrachiella sanguinea (Espèce)

Auteur

Textes de Wilfried Bay-Nouailhat © 2011 - 2022



Iles Glenan, France, 11 mètres, 2006, WBN



Iles Glenan, France, 11 mètres, 2006, WBN



Iles Medes, Espagne, 10 mètres, 2011, WBN