



### *Paralcyonium spinulosum* Alcyon épineux

#### Description

*Paralcyonium spinulosum* est un alcyon qui forme des bouquets de rameaux dressés réunis entre eux par un stolon basal. Chaque rameau, semblable à une petite colonie mesure jusqu'à 15 cm en totale extension, mais leur taille est souvent plus modeste (3 à 10 cm de haut). De forme conique, il porte sur tout leur pourtour de courtes ramifications munies de grands polypes. La couleur des colonies est brun rosâtre translucide avec, à la base des polypes et des courtes branches, des trainées blanchâtres correspondant à la coloration des spicules plus denses dans ces zones.

#### Distribution

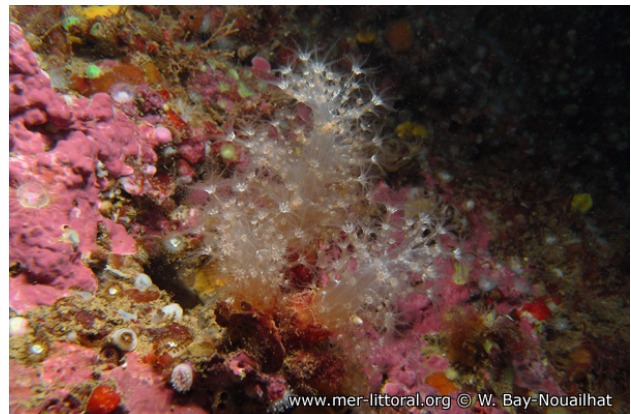
*Paralcyonium spinulosum* vit dans les zones ombragées, failles, surplombs, ou sur des plateaux peu éclairés et souvent envasés, en Méditerranée et en Atlantique Nord-Est au Nord jusqu'aux Iles Glénan.

#### Auteur

Textes de Wilfried Bay-Nouailhat © 2010 - 2024



Iles Glénan, France, 28 mètres, 2009, WBN



Biarritz, France, 26 mètres, 2010, WBN