



# *Scyliorhinus canicula* (Linnaeus, 1758)

## Petite roussette

### Description

*Scyliorhinus canicula* est un poisson cartilagineux qui mesure jusqu'à 1 m de long. Son corps est allongé. Il possède deux nageoires dorsales courtes, la deuxième étant située juste en arrière de la nageoire anale. La nageoire caudale est courte. La tête est massive et possède un museau arrondi. Sur la partie inférieure du museau, les narines sont reliées à la bouche par un sillon. Les yeux sont gros, ovales et bien visibles. Les fentes branchiales sont au nombre de cinq. Le corps est brun à gris, maculé de petits points sombres, la face inférieure est blanche. La petite roussette vit posée sur les fonds sableux ou vaseux. Elle chasse la nuit des crustacés et des mollusques.

### Distribution

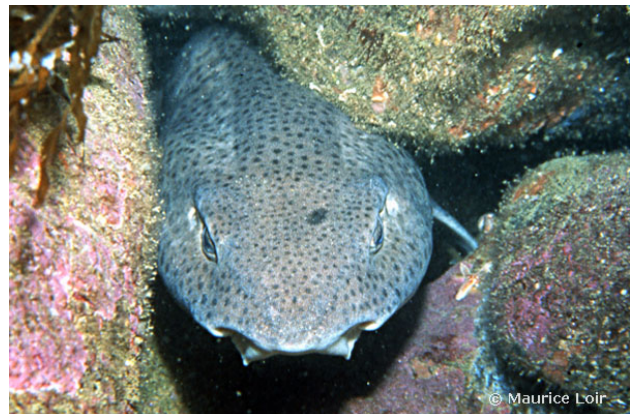
*Scyliorhinus canicula* vit entre 1 et 400 m de profondeur en Atlantique, Manche, Mer du Nord et Méditerranée.

### Auteur

Textes de Anne Bay-Nouailhat © 2006 - 2026



Ria de Arosa, Espagne, 32 mètres, 2006, JS



Camaret, France, 22 mètres, ML