

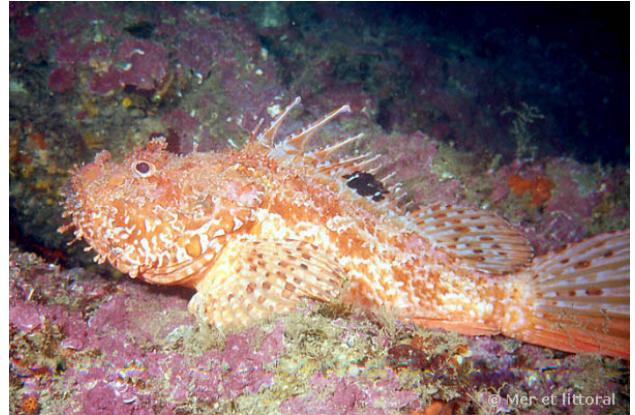


***Scorpaena scrofa* Linnaeus, 1758**

Rascasse rouge, chapon

Description

Scorpaena scrofa est un poisson qui atteint 50 cm de long. Son corps est trapu. Sa tête est massive, couverte de nombreux lambeaux de peau. Ses yeux sont gros et surmontés d'un tentacule court et sa bouche est très large. Le chapon possède une nageoire dorsale échancrée allant de la tête à la queue. La partie antérieure de cette nageoire est dotée de rayons épineux durs contenant un venin virulent qui peut infliger des piqûres extrêmement douloureuses. La partie postérieure a des rayons épineux mous. La rascasse est rouge-orangé avec des marbrures claires et foncées qui lui procure un excellent camouflage. La nageoire dorsale a une tache noire. La rascasse rouge vit généralement posée sur les roches, immobile à l'affût des poissons et crustacés dont elle se nourrit.



Illes Medes, Espagne, 22 mètres, 2005, WBN

Distribution

Scorpaena scrofa vit entre 10 m et 300 m de profondeur en Manche, en Atlantique depuis les Iles britanniques jusqu'au Sénégal et en Méditerranée.

Auteur

Textes de Anne Bay-Nouailhat © 2005 - 2026