



Epinephelus marginatus (Lowe, 1834)

Mérou noir

Description

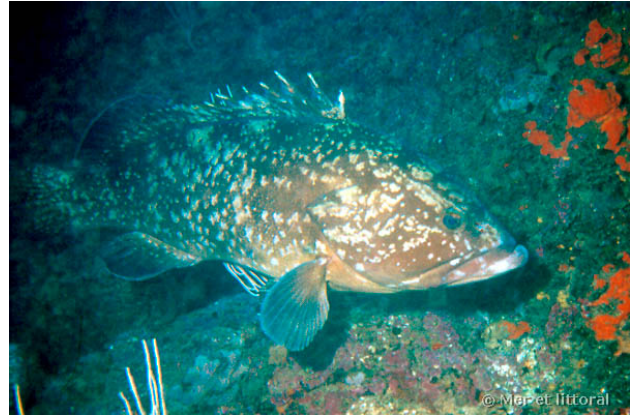
Epinephelus marginatus est un poisson qui mesure entre 1 m et 1,5 m. Son corps est allongé, de forme ovale et d'aspect trapu. Il possède une longue nageoire dorsale et une nageoire caudale arrondie. Sa bouche est large et oblique. Son corps est brunâtre avec de nombreuses taches irrégulières verdâtres, jaunes ou blanches. Le mérou noir est un poisson solitaire qui affectionne les fonds rocheux. Il se choisit un territoire avec des grottes ou des cavités dans lesquelles il peut se mettre à l'abri. Il se nourrit de poissons, crustacés et céphalopodes. C'est un poisson curieux qui se laisse facilement approcher en plongée.

Distribution

Epinephelus marginatus vit entre 10 m et 300 m de profondeur en Méditerranée et en Atlantique depuis le Portugal jusqu'à l'Afrique du Sud.

Auteur

Textes de Anne Bay-Nouailhat © 2005 - 2026



Illes Medes, Espagne, 20 mètres, 2004, WBN