



Pycnoclavella aurilucens Garstang, 1891

Ascidiolène néon

Description

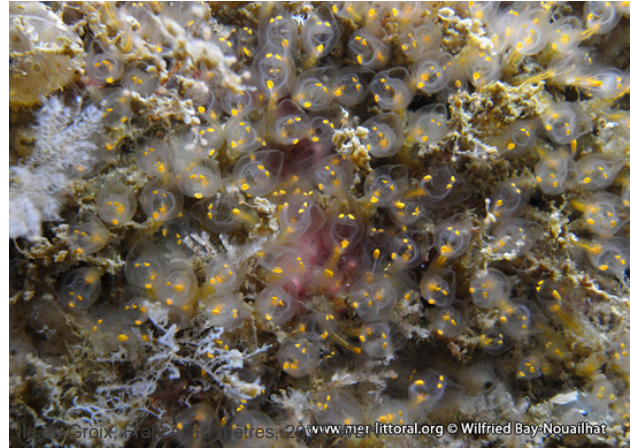
Pycnoclavella aurilucens est une ascidie sociale dont les individus mesurent 6 mm de haut et 2 mm de diamètre. Les zoïdes sont liés par un stolon basal fixé à la roche et peuvent former des colonies de 10 cm de diamètre ou plus. Le corps a la forme d'une petite outre accrochée à un pédoncule. La tunique est transparente et possède 3 points oranges, jaunes ou blancs à l'extrémité du zoïde. L'ascidiolène néon vit fixée sur les roches ou sur des hydres de 10 m jusqu'à 25 m de profondeur dans des zones agitées. En hiver, les zoïdes disparaissent, seule la base subsiste, et ils repoussent au printemps.

Distribution

Pycnoclavella aurilucens vit en Manche, Atlantique et Méditerranée.

Auteur

Textes de Anne Bay-Nouailhat © 2005 - 2026



Illes Medes, Espagne, 5 mètres, 2009, WBN