



***Phallusia mammillata* (Cuvier, 1815)**

Ascidie bosselée, phallusie

Description

Phallusia mammillata est une ascidie solitaire qui mesure jusqu'à 15 cm de haut. Elle a une forme ovoïde avec une base large et l'extrémité supérieure plus étroite se terminant par le siphon buccal. Le siphon cloacal se trouve un peu plus bas à environ un tiers du corps. La tunique est épaisse et opaque. Sa surface est lisse et abondamment mamellonnée. Sa coloration varie du blanc au brun. La phallusie vit fixée sur les roches ou autres substrats durs dans des zones envasées ou en milieux turbides.

Distribution

Phallusia mammillata vit depuis la surface jusqu'à plus de 180 m de profondeur en Atlantique et Méditerranée.

Auteur

Textes de Anne Bay-Nouailhat © 2007 - 2026



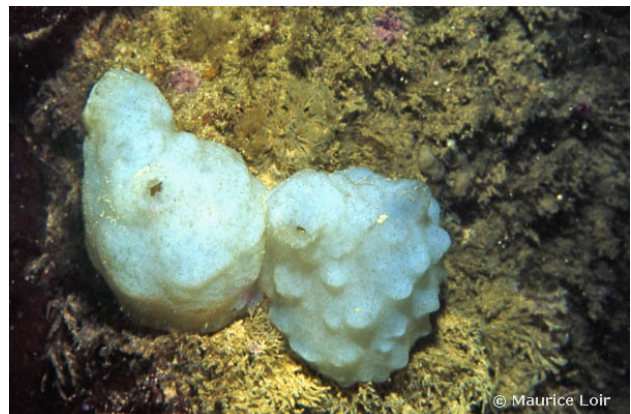
© Javier Santiago

Ria de Muros, Espagne, 11 mètres, 2011, JS



© Javier Santiago

Ria de Muros, Espagne, 11 mètres, 2011, JS



© Maurice Loir

Iles Saint-Marcouf, France, 10 mètres, 2011, ML