



# *Diplosoma listerianum* (Milne Edwards, 1841)

## Didemnade de Lister

### Description

*Diplosoma listerianum* est une ascidie coloniale encroûtante d'environ 2 mm d'épaisseur et de 5 à 10 cm de long. La tunique est translucide, lisse, d'aspect gélatineux et tachetée de petits points blancs, gris ou marron. Les zoïdes d'environ 2 mm, sont réunis dans une tunique commune en systèmes autour de siphons cloacaux communs. Ces siphons sont plus larges que les siphons buccaux et plus ou moins proéminents mais ils peuvent parfois être difficiles à distinguer à la surface de la colonie. Leur bord peut être marqué par un liseré blanc. Cette synascidie vit fixée en général aux algues, zostères et aussi aux roches. Elle est la proie privilégiée du gastéropode *Trivia monacha* et du nudibranche *Goniodoris nodosa*.

### Distribution

*Diplosoma listerianum* vit depuis la surface jusqu'à 80 de profondeur en Atlantique, Manche, Mer du Nord et Méditerranée.

### Auteur

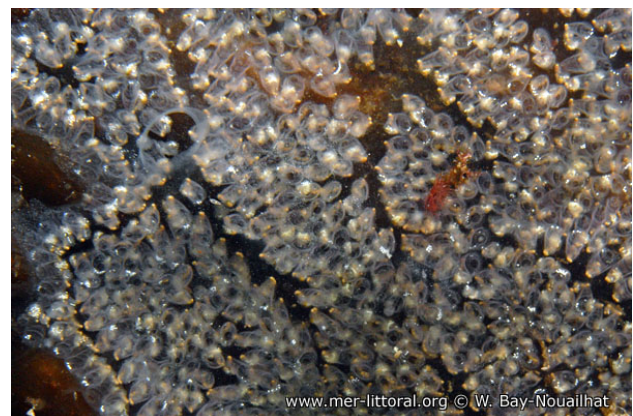
Textes de Anne Bay-Nouailhat © 2007 - 2026



Baie de Concarneau, France, 2 mètres, 2011, WBN



Baie de Concarneau, France, 3 mètres, 2011, WBN



Baie de Concarneau, France, 5 mètres, 2011, WBN