



# *Ascidia mentula* MÃ¼ller, 1776

## Ascidie rose

### Description

*Ascidia mentula* est une ascidie solitaire qui mesure entre 5 et 18 cm de long plus rarement jusqu'à 30 cm. Sa tunique est lisse, parfois mamelonnée, cartilagineuse et épaisse d'un rose plus ou moins soutenu. Son corps oval est fixé au substrat par le côté. Le siphon buccal est large mais court et entouré de huit petits lobes blancs. Le siphon cloacal est éloigné du siphon buccal, il se trouve sur le côté, à la moitié du corps de l'animal. L'ascidie rose vit fixée sur les rochers, roches, épaves. C'est une espèce qui a une durée de vie assez longue, jusqu'à 7 ans chez certains spécimens.

### Distribution

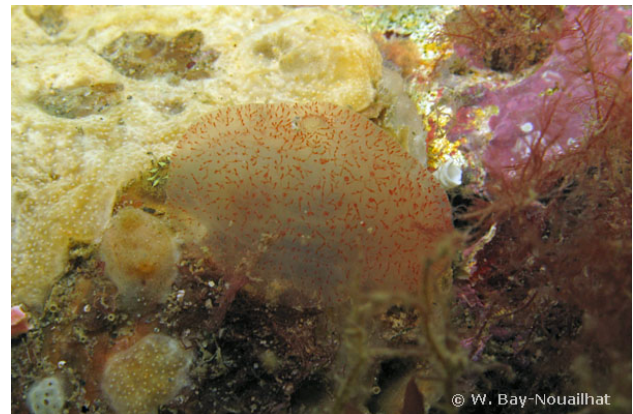
*Ascidia mentula* vit entre 5 m et 200 m de profondeur depuis la Mer du Nord, la Manche, l'Atlantique nord-est jusqu'en Méditerranée.

### Auteur

Textes de Anne Bay-Nouailhat © 2005 - 2026



Iles Glénan, France, 14 mètres, 2011, WBN



Rade de Brest, France, 4 mètres, 2011, WBN



Baie de Lannion, France, 10 mètres, 2011, WBN