



### *Aplidium elegans* (Giard, 1872)

#### Fraise de mer

##### Description

*Aplidium elegans* est une ascidie coloniale qui forme des coussinets roses de 3 à 4 cm. Les individus sont groupés autour de canaux cloacaux sinueux et maintenus dans une tunique commune, le cormus. Les siphons buccaux sont légèrement proéminents et bordés de huit petites excroissances blanches caractéristiques de la fraise de mer. Les colonies vivent fixées sur les rochers, les algues depuis la surface jusqu'à plus de 60 m de profondeur.

##### Distribution

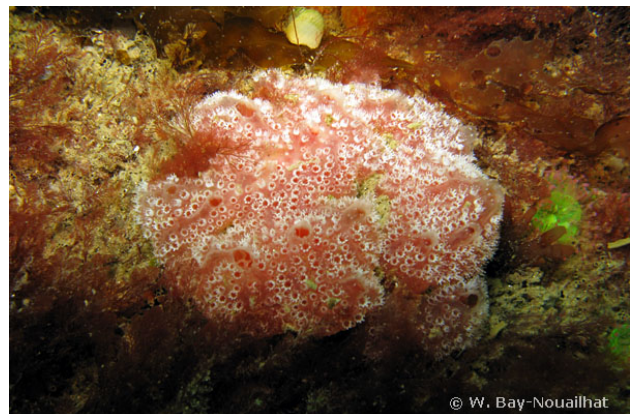
*Aplidium elegans* vit sur les côtes de la Manche, de l'Atlantique nord-Est et en Méditerranée.

##### Auteur

Textes de Anne Bay-Nouailhat © 2005 - 2026



Rade de Brest, France, 8 mètres, 2011, WBN



Ria d'Étel, France, 10 mètres, 2008, WBN