



Ophioderma longicaudum (Bruzellius, 1805)

Ophiure serpent

Description

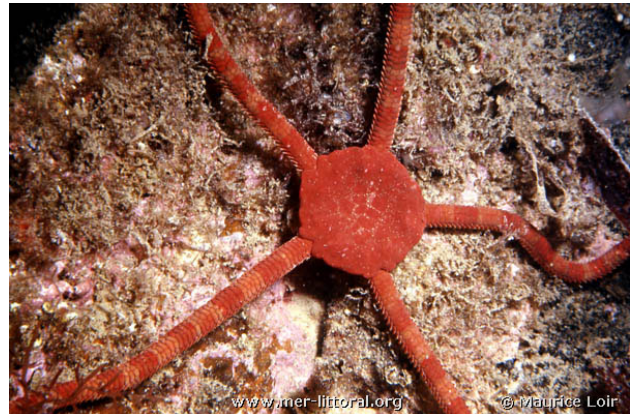
Ophioderma longicaudum est une ophiure qui mesure jusqu'à 15 cm de diamètre. Le disque central atteint 2,5 cm de diamètre. La surface du disque est lisse et couverte sur les deux faces de minuscules grains sphériques visibles à la loupe. Les bras sont longs, lisses et ronds sur presque toute leur longueur, l'extrémité s'affinant pour finir en pointe. L'ophiure serpent est rouge à brun foncé, les bras peuvent être striés de bandes plus claires. Elle vit sur les fonds rocheux et peut se déplacer à grande vitesse grâce aux mouvements ondulatoires de ses bras.

Distribution

Ophioderma longicaudum vit depuis la surface jusqu'à 70 m de profondeur en Méditerranée et en Atlantique jusqu'à l'ouest de la Bretagne où elle est relativement rare.

Auteur

Textes de Anne Bay-Nouailhat © 2007 - 2026



Ile de Groix, France, 9 mètres, ML



Baie de Concarneau, France, 3 mètres, 2008, WBN