



### *Luidia ciliaris* (Philippi, 1837)

#### Luidia, étoile à sept bras

##### Description

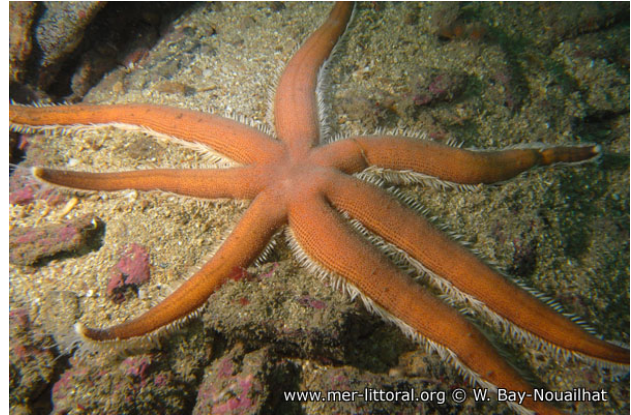
*Luidia ciliaris* est une étoile de mer de grande taille qui peut atteindre entre 40 et 60 cm de diamètre. Elle a la particularité de posséder sept longs bras aplatis, bordés de piquants et de couleur rouge-orangé. La face inférieure est quant à elle, blanche. Ses bras cassent facilement lorsqu'elle est attaquée ce qui lui permet d'échapper à ses prédateurs. Mais comme beaucoup d'échinodermes, *Luidia ciliaris* a la faculté de régénérer une partie amputée ce qui lui donne parfois une allure asymétrique avec des bras plus courts que d'autres. Elle vit sur les fonds sableux et la vase où elle s'enfouit ne laissant qu'en partie dépasser ses bras pour assurer les échanges gazeux nécessaires à sa survie. Si *Luidia ciliaris* s'enfouit ainsi, c'est pour capturer sa nourriture, oursins de sable et mollusques bivalves.

##### Distribution

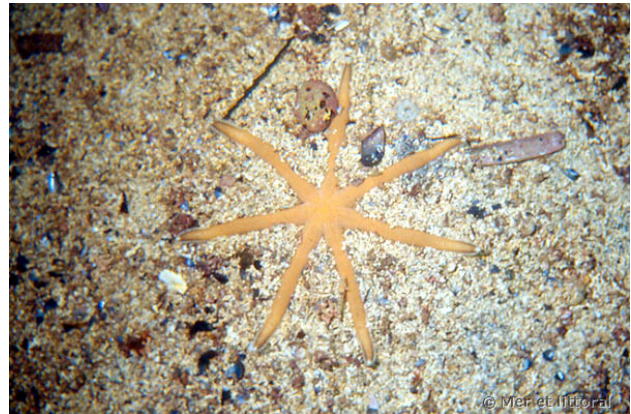
*Luidia ciliaris* vit depuis 10 m jusqu'à 400 m de profondeur en Atlantique, Manche, Mer du Nord et plus rarement en Méditerranée.

##### Auteur

Textes de Anne Bay-Nouailhat © 2005 - 2026



www.mer-littoral.org © W. Bay-Nouailhat  
Ile de Groix, France, 28 mètres, 2009, WBN



© Mer et Littoral  
Baie de Concarneau, France, 15 mètres, 2005, WBN



www.mer-littoral.org © W. Bay-Nouailhat  
Baie de Concarneau, France, 14 mètres, 2008, WBN