



# *Gracilechinus acutus* (Lamarck, 1816)

## Oursin pointu

### Description

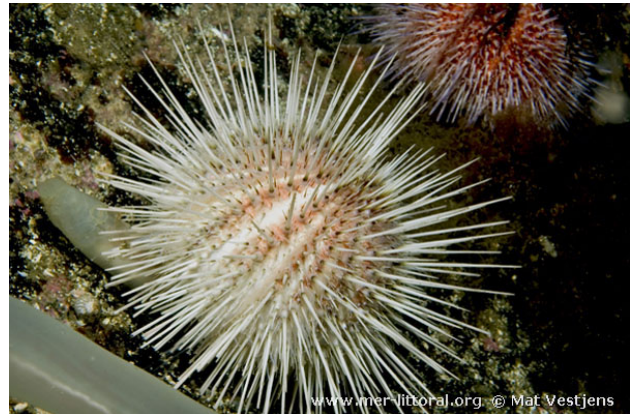
*Gracilechinus acutus* est un oursin qui peut atteindre un diamètre de 15 cm. Son test est conique de couleur rougeâtre à brun rouge, parfois vert, avec des bandes verticales blanches sur les plaques ambulacraires. Les piquants sont épars, verdâtres ou rougeâtres à la base avec les pointes blanches. Ils sont de deux types: les piquants primaires qui sont longs, effilés et pointus, et les piquants secondaires qui sont courts et plus fins. Le pourtour de la bouche est dépourvu de piquants mais possède de nombreux pédicellaires. L'oursin pointu se nourrit d'algues et de petits organismes comme des crustacés.

### Distribution

*Gracilechinus acutus* vit sur des fonds grossiers mélangeant roches et sable vaseux entre 20 et 1000 mètres de profondeur, voire plus, en Atlantique, Manche, Mer du Nord et Méditerranée.

### Auteur

Textes de Anne Bay-Nouailhat © 2008 - 2026



Lysefjord, Norvège, 18 mètres, MV