



### ***Aslia lefevrei* (Barrois, 1882)**

#### **Lèche-doigts**

##### **Description**

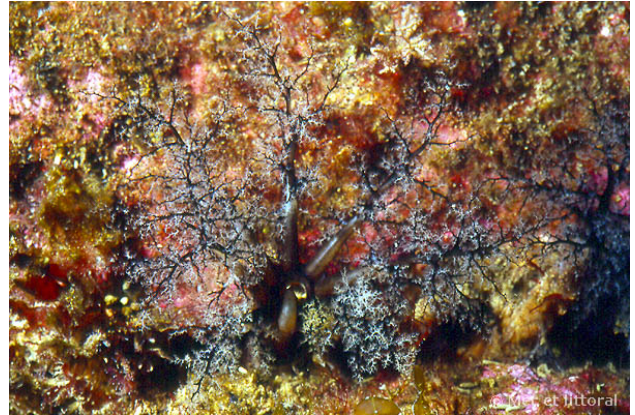
*Aslia lefevrei* est une holothurie dont on ne voit que les dix tentacules fortement ramifiés qui dépassent de la roche. Le reste de son corps allongé, est glissé dans une infractuosit  du rocher et ainsi il est prot g  des pr dateurs. Les tentacules, ou podias buccaux, sont d'une couleur blanch tre   brun tre et servent   la capture de la nourriture: les particules se collent sur les tentacules puis, *Aslia lefevrei* glisse un   un les tentacules dans sa bouche pour r cup rer la nourriture, d'o  son surnom de l che-doigts. *Aslia lefevrei* peut mesurer jusqu'  15 cm de long, dont 3   5 cm pour les tentacules et il n'est pas rare de voir plusieurs individus occuper la m me infractuosit  d'une roche.

##### **Distribution**

*Aslia lefevrei* vit depuis la surface jusqu'  20 m de profondeur en Mer du Nord, Manche, Atlantique et en M diterran e.

##### **Auteur**

Textes de Anne Bay-Nouailhat   2005 - 2026



Baie de Concarneau, France, 8 m tres, 2005, WBN