



Phtisica marina Slabber, 1769

Phtisice marine

Description

Phtisica marina est un crustacé amphipode qui peut mesurer jusqu'à 25 mm de long. Son corps cylindrique est allongé et grêle. La tête arrondie est munie de deux paires d'antennes. La première paire est longue, d'une taille allant de la moitié à toute la longueur corps. La deuxième, beaucoup plus courte, ne dépasse pas la moitié de la première paire d'antennes. Le corps ou péron est composé de sept segments articulés légèrement resserrés au niveau des articulations. Les deux premiers segments portent chacun une paire d'appendices terminés en pince appelés gnathopodes. La première paire est courte et petite. La deuxième, plus développée et souvent plus 'visible', présente un renflement oblong aux extrémités constitué par la pince elle-même. Les segments suivants possèdent chacun une paire de pattes ou péréopodes, longues et grêles. L'abdomen, très petit, est muni suivant les sexes de deux à trois paires de courts appendices. La phtisice marine vit sur les algues, les hydraires, les bryozoaires, parfois en grands groupes. Elle s'accroche sur le support grâce aux appendices de ses deux derniers segments et se redresse en écartant les pattes. Ainsi dressée, elle utilise ses pinces pour attraper sa nourriture, en général de petits crustacés. Elle peut se déplacer en nageant, surtout la nuit. Sa coloration est variable : blanc translucide avec parfois des taches jaunes, brun rouge ou jaune pâle tacheté de brun, yeux noirs à rouges.

Distribution

Phtisica marina est une espèce discrète qui se rencontre depuis la surface jusqu'à une trentaine de mètres de profondeur en Atlantique, Manche, Mer du Nord et Méditerranée.

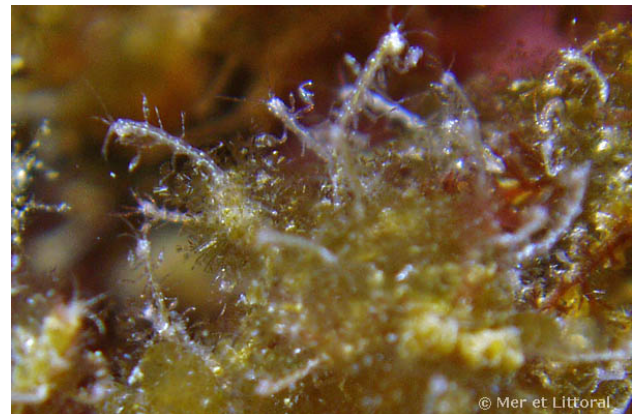
Auteur

Textes de Anne Bay-Nouailhat © 2009 - 2026



www.mer-littoral.org © W. Bay-Nouailhat

Iles Glénan, France, 12 mètres, 2009, WBN



© Mer et Littoral

Baie de Concarneau, France, 12 mètres, 2005, WBN