



### ***Endeis spinosa* (Montagu, 1808)**

#### **Endeis épineux**

##### **Description**

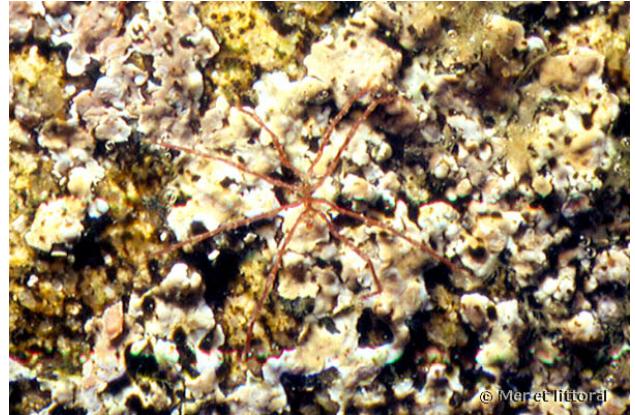
*Endeis spinosa* est un pycnogonide qui mesure 1 cm d'envergure. Son corps ne fait quant à lui que 3 mm de long. Il est oblong et segmenté et porte quatre paires de pattes grêles et articulées. La tête se prolonge par une trompe cylindrique. A la différence des autres pycnogonides, sa tête est dépourvue de palpes et de chélifères. Du fait de sa petite taille et de sa couleur brunâtre, ce petit animal est difficile à observer. Il abonde pourtant parmi les algues, et aussi les bryozoaires et les hydraires dont il se nourrit.

##### **Distribution**

*Endeis spinosa* vit depuis la surface jusqu'à 12 mètres de profondeur. On le rencontre en Atlantique, Manche, Mer du Nord et en Méditerranée, sa distribution est encore mal connue.

##### **Auteur**

Textes de Anne Bay-Nouailhat © 2007 - 2026



Baie de Concarneau, France, 3 mètres, 2005, WBN