



***Chartella papyracea* (Ellis & Solander, 1786)**

Petite flustre

Description

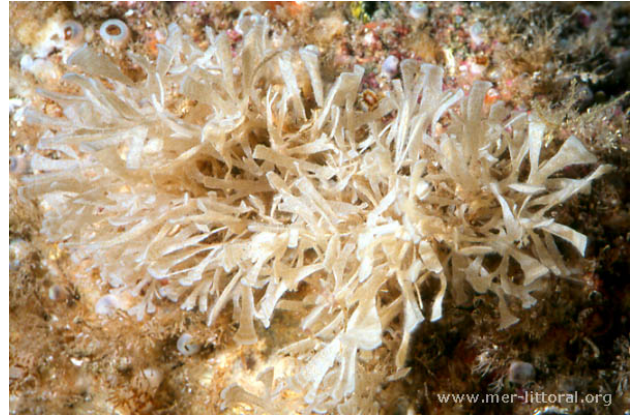
Chartella papyracea est un bryzoaire qui vit en colonie de 5 à 10 cm de haut. Les colonies forment des touffes buissonnantes blanchâtres à jaune clair. Les lames sont ramifiées en lobes courts et étroits, les extrémités sont tronquées et légèrement arrondies. Les zoécies rectangulaires et allongées sont disposées de chaque côté des lames. Elle vit fixée sur les roches et autres substrats durs.

Distribution

Chartella papyracea vit depuis la surface jusqu'à 10 m de profondeur en Atlantique, Manche, Mer du Nord.

Auteur

Textes de Anne Bay-Nouailhat © 2006 - 2026



Baie de Concarneau, France, 7 mètres, 2005, WBN