



Bonellia viridis Rolando, 1822

Bonellie

Description

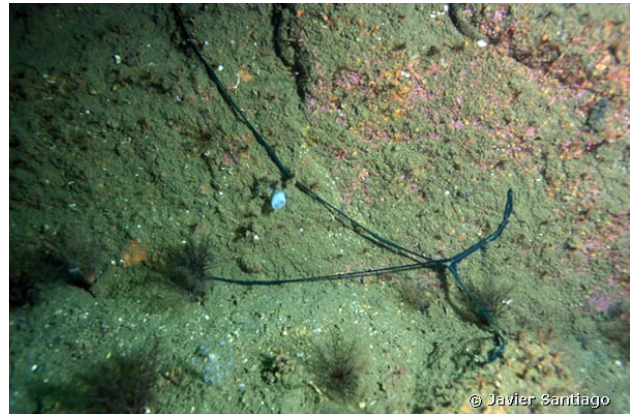
Bonellia viridis est un échiurien au dimorphisme sexuel très prononcé. La femelle possède un corps ovoïde, vert foncé d'environ 15 cm de long et 8 cm de diamètre, parsemé de petites protubérances et muni d'une paire de soies à l'avant qui bordent l'orifice génital. Son corps est prolongé d'une trompe fourchue à son extrémité et pouvant atteindre 1 m à 1,5 m de long. Elle est creusée d'un long sillon cillié qui achemine jusqu'à la bouche les micro-organismes qu'elle récupère sur le fond. Cette trompe est bien souvent la seule partie visible de la bonellie, le corps étant dissimulé dans une anfractuosité de la roche. Elle peut se rétracter rapidement lorsqu'elle est dérangée. Le mâle mesure 1,5 à 2 mm. Son corps est plat, allongé, comme celui d'une planaire et il est entièrement bordé de cils. Il vit sur la trompe de la femelle ou dans son oesophage ou directement dans la cavité génitale où il féconde les oeufs. Son rôle est uniquement reproducteur, son anatomie étant essentiellement constituée des organes génitaux. Il se nourrit des sécrétions de la femelle, son tubedigestif atrophié n'étant pas fonctionnel. Les larves produites ne sont pas sexuellement différenciées à la naissance. Le sexe se détermine une fois la larve posée sur un support. Si elle tombe sur le fond, elle se transformera en femelle. En revanche, si elle tombe sur le corps ou la trompe d'une femelle, elle deviendra un mâle.

Distribution

Bonellia viridis vit entre 1 m et 100 m de profondeur. Elle est courante en Méditerranée et plus rare en Atlantique, Manche et Mer du Nord.

Auteur

Textes de Anne Bay-Nouailhat © 2006 - 2026



Ria de Arosa, Espagne, 24 mètres, 2006, JS



Illes Medes, Espagne, 12 mètres, 2005, WBN



Illes Medes, Espagne, 22 mètres, 2008, WBN