



Ostrea edulis Linnaeus, 1758

Huître plate

Description

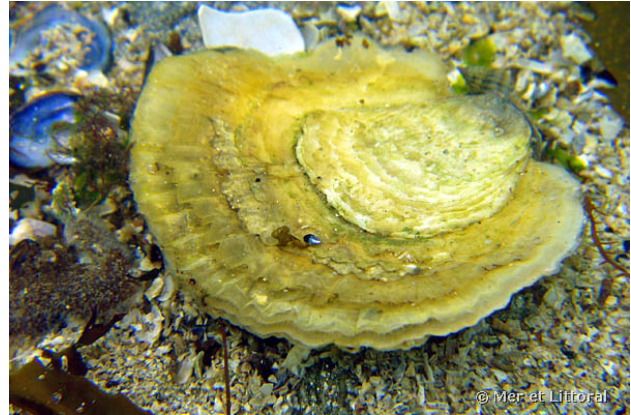
Ostrea edulis est un mollusque bivalve qui mesure jusqu'à 10 cm de diamètre. La surface de la coquille est rugueuse et couverte de lamelles concentriques superposées. Les valves sont asymétriques : la valve inférieure est légèrement creuse, la valve supérieure est plate. La coquille est grisâtre avec parfois des marques violettes, l'intérieur est nacré. Le manteau est verdâtre à cause des algues que l'huître plate ingère en filtrant l'eau de mer.

Distribution

Ostrea edulis vit sur les fonds meubles ou fixée sur les roches par sa valve inférieure depuis la surface jusqu'à 80 m de profondeur en Atlantique, Manche, Mer du Nord et Méditerranée.

Auteur

Textes de Anne Bay-Nouailhat © 2006 - 2026



Baie de Concarneau, France, 3 mètres, 2005, WBN