



# *Patella pellucida* Linnaeus, 1758

## Helcion

### Description

*Patella pellucida* est un gastéropode qui peut atteindre 2 cm de long. La coquille est fine et conique avec un apex décentré ce qui lui donne un aspect bombé. De couleur ambrée, elle est striée de lignes bleu brillant qui irradient depuis l'apex jusqu'aux bords. Les adultes ont une coquille plus épaisse et une coloration plus terne. L'helcion se rencontre en groupe sur les laminaires et plus rarement sur les fucus. Il se nourrit des algues microscopiques qui s'y trouvent mais aussi des laminaires elles-mêmes. Les jeunes affectionnent les frondes et les adultes s'attaquent aussi aux stipes, creusant un trou autour d'eux ce qui fragilise l'algue qui peut se déchirer sous l'effet de la houle.

### Distribution

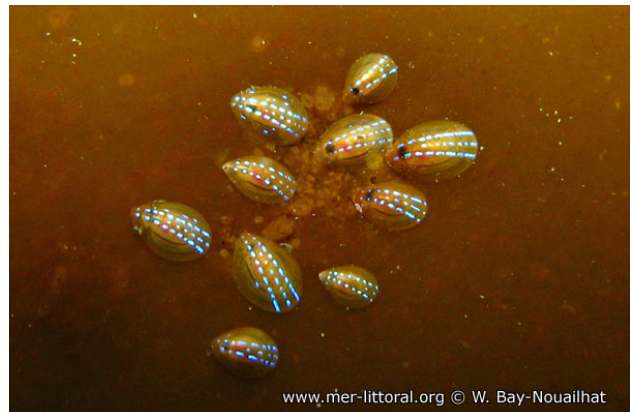
*Patella pellucida* vit depuis la surface jusqu'à 30 m de profondeur en Atlantique depuis la Norvège jusqu'au Portugal, en Manche, et en Mer du Nord sauf sur les côtes Est de la Belgique, du Danemark et de la Hollande.

### Auteur

Textes de Anne Bay-Nouailhat © 2006 - 2026



Ria de Vigo, Espagne, 7 mètres, 2006, JS



Baie de Concarneau, France, 4 mètres, 2008, WBN