



Paralcyonium spinulosum (Delle Chiaje, 1822) Alcyon épineux

Description

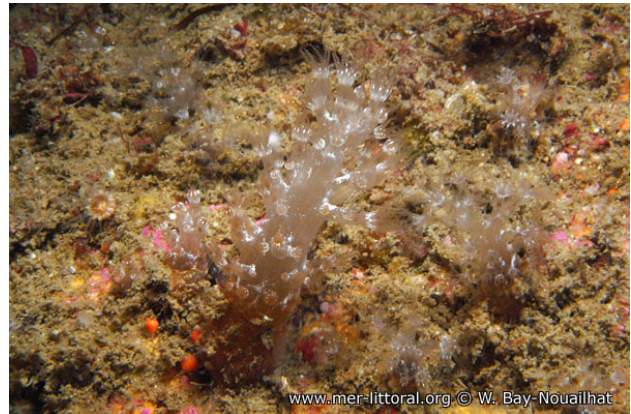
Paralcyonium spinulosum est un alcyon qui forme des bouquets de rameaux dressés réunis entre eux par un stolon basal. Chaque rameau, semblable à une petite colonie mesure jusqu'à 15 cm en totale extension, mais leur taille est souvent plus modeste (3 à 10 cm de haut). De forme conique, il porte sur tout leur pourtour de courtes ramifications munies de grands polypes. La couleur des colonies est brun rosâtre translucide avec, à la base des polypes et des courtes branches, des trainées blanchâtres correspondant à la coloration des spicules plus denses dans ces zones.

Distribution

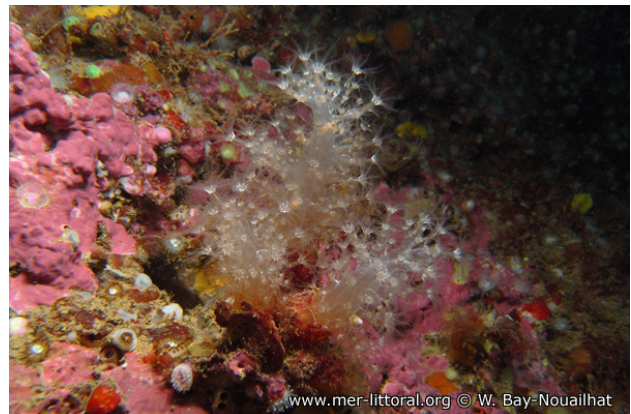
Paralcyonium spinulosum vit dans les zones ombragées, failles, surplombs, ou sur des plateaux peu éclairés et souvent envasés, en Méditerranée et en Atlantique Nord-Est au Nord jusqu'aux Iles Glénan.

Auteur

Textes de Wilfried Bay-Nouailhat © 2010 - 2026



Iles Glénan, France, 28 mètres, 2009, WBN



Biarritz, France, 26 mètres, 2010, WBN