



***Maasella edwardsii* (de Lacaze-Duthiers, 1888)**

Alcyon brun

Description

Maasella edwardsii est un octocoralliaire qui forme de discrètes petites colonies encroûtantes. Chaque colonie, haute de 1 à 2 cm, a la forme d'un petit bouquet qui réunit de 3 à 20 polypes. Ces petits polypes possèdent 8 tentacules munis chacun de 10 à 13 paires de pinnules. Il n'est pas rare de rencontrer plusieurs colonies les unes à coté des autres, celles-ci communiquent entre elles par un réseau de stolons. Des populations très denses, plusieurs dizaines de colonies par décimètre carré sont observées. La coloration de la base de la colonie et des polypes est brune, mais cette teinte peut être camouflée par la présence de sclérites blancs vif plus ou moins visibles suivant les colonies. Le disque oral des polypes est vert olive. Le petit alcyon brun affectionne les substrats durs, coralligène, roche et préfère les fonds horizontaux sur lesquels il tolère bien la présence des sédiments qui s'y déposent.

Distribution

Maasella edwardsii vit dans les zones éclairées entre 2 et 35 mètres de profondeur dans tout le bassin occidental de la Méditerranée.

Auteur

Textes de Wilfried Bay-Nouailhat © 2009 - 2026

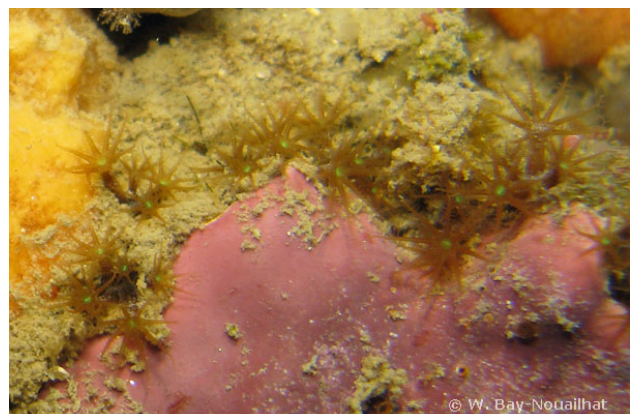


Plateau des Arasquiers, France, 10 mètres, 2009, WBN
www.mer-littoral.org © Wilfried Bay-Nouailhat



www.mer-littoral.org © W. Bay-Nouailhat

Illes Medes, Espagne, 14 mètres, 2009, WBN



© W. Bay-Nouailhat

Illes Medes, Espagne, 14 mètres, 2008, WBN