



Halecium halecinum (Linnaeus, 1758)

Hydraire petit sapin

Description

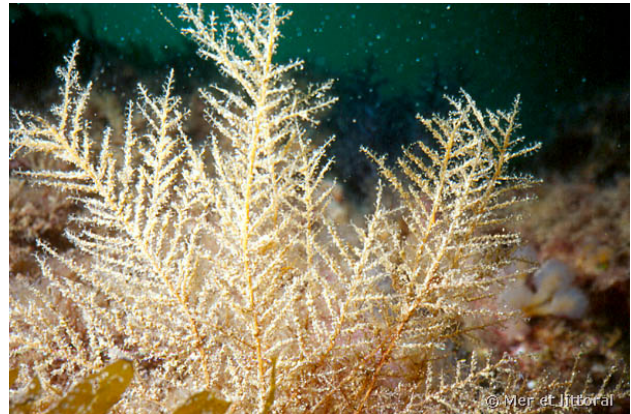
Halecium halecinum est un hydraire qui forme des colonies dressées et branchues mesurant 5 à 25 cm de haut. Les branches secondaires, rigides, régulièrement espacées et parallèles entre elles, poussent en alternance de part et d'autre de la tige principale. Ces branches secondaires qui se développent dans un plan, forment un angle d'environ 50 degrés par rapport à l'axe principal. Elles portent à leur tour de fines ramifications tertiaires. Les polypes de petites tailles, partiellement rétractiles, se développent sur le pourtour des branches secondaires et tertiaires. Les colonies sont de couleur beige pâle à brun ; elles sont très fréquemment couvertes de dépôts sédimentaires floconneux.

Distribution

Halecium halecinum vit depuis la surface, sur les substrats durs, roches, coquilles, dans les zones à courant modéré, en Atlantique Nord-Est, Manche, Mer du Nord.

Auteur

Textes de Wilfried Bay-Nouailhat © 2008 - 2026



Iles Glénan, France, 12 mètres, 2004, WBN



Iles Glénan, France, 10 mètres, 2007, WBN