



Forskalia edwardsii KÅ¶lliker, 1853

Grand siphonophore

Description

Forskalia edwardsi est une colonie de siphonophores à la forme allongée, qui mesure couramment 1 à 2 mètres de long. Certaines de ces colonies d'hydroméduses peuvent mesurer plus de 10 mètres de long lorsqu'elles sont en extension. La partie supérieure de la colonie, très translucide, est composée d'un petit flotteur, le pneumatophore, puis de plusieurs (jusqu'à 12) séries de cloches natatoires. Au dessous, réparties autour du stolon central, sont réunies plusieurs centaines de cormidies. Chacune de ces cormidies plus opaques, souvent teintées de couleur saumon, possède plusieurs polypes différenciés et spécialisés: polypes nourricier, reproducteur, protecteur...Chaque cormidie possède également un filament pêcheur ramifié.

C'est une espèce très urticante que l'on rencontre en pleine mer, proche de la surface.

Distribution

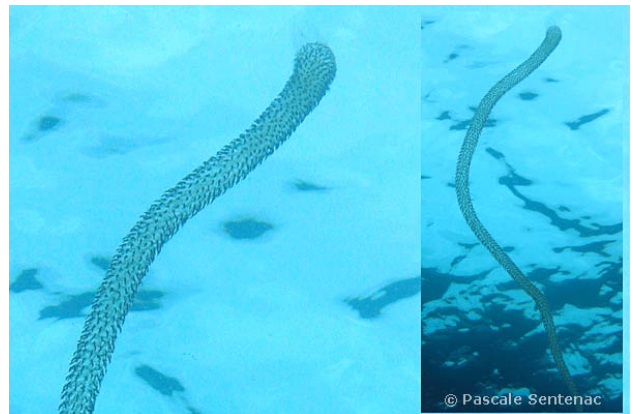
Forskalia edwardsi vit dans tous les océans, il est relativement commun en Méditerranée.

Auteur

Textes de Wilfried Bay-Nouailhat © 2006 - 2026



Illes Medes, Espagne, 3 mètres, © www.mer-littoral.org © Wilfried Bay-Nouailhat



Port Cros, France, 1 mètre, 2004, PS