



Chrysaora hysoscella (Linnaeus, 1767)

Méduse boussole

Description

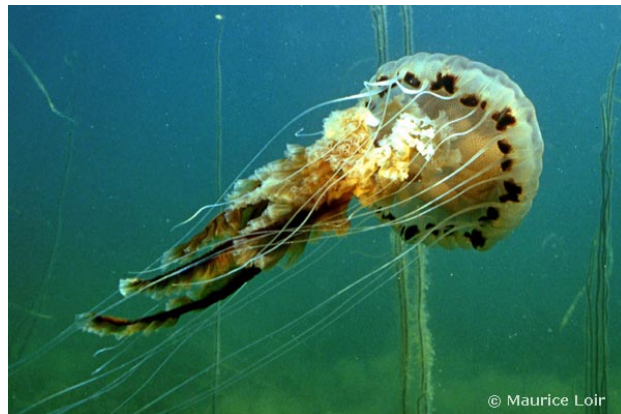
Chrysaora hysoscella est une méduse à l'ombrelle semi-sphérique, ou aplatie qui mesure 30 cm de diamètre, certains individus de 65 cm de diamètre ont été signalés. De couleur beige clair, elle possède sur sa face supérieure un motif central circulaire, d'où rayonnent 16 motifs en V de couleur brune, ce dessin caractéristique évoque une rose des vents. Le tour de l'ombrelle est bordé de 32 lobes de couleur brune, et de 24 très longs tentacules. Le manubrium est entouré de 4 tentacules buccaux brun foncé, extrêmement plissés qui mesurent près de 2 mètres de long. Cette espèce héberge couramment de petits poissons entre ses tentacules.<

Distribution

Chrysaora hysoscella vit dans les eaux de surface, en Baltique, Mer du Nord, Manche, Atlantique, et Méditerranée.

Auteur

Textes de Wilfried Bay-Nouailhat © 2007 - 2026



Ile de Groix, France, 3 mètres, 2006, ML



Iles Glénan, France, 1 mètre, 2008, WBN



Iles Glénan, France, 1 mètre, 2008, WBN