



Alcyonium coralloides (Pallas, 1766)

Alcyon encroûtant

Description

Alcyonium coralloides est un alcyon qui se présente sous deux formes. La forme typiquement méditerranéenne envahit les gorgones. Cette attitude parasite détruit peu à peu les tissus des *Eunicella*, *Paramuricea* ou *Lophogorgia*, l'alcyon encroûtant entoure alors l'axe de ces gorgones qu'il finit par recouvrir entièrement. La deuxième forme, moins courante, se présente de façon lobée, fixée au substrat. La coloration des colonies est variable, blanc, jaune, rose, violet, ou rouge, cette dernière étant la plus répandue pour la forme encroûtante méditerranéenne alors que la variété lobée de l'Atlantique est plus souvent rose. Les polypes sont blanc-jaunâtre, avec des marbrures roses.

Espèce proche

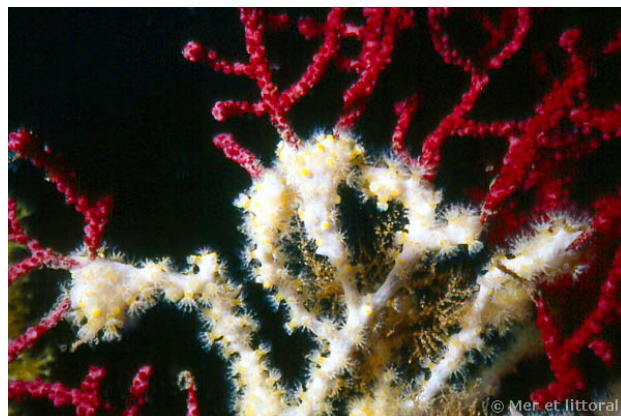
La forme parasite peut être confondue avec une gorgone, les polypes clairs de cet alcyon évitent toute confusion

Auteur

Textes de Wilfried Bay-Nouailhat © 2005 - 2026



Illes Medes, Espagne, 17 mètres, 2004, WBN



Illes Medes, Espagne, 20 mètres, 2004, WBN