

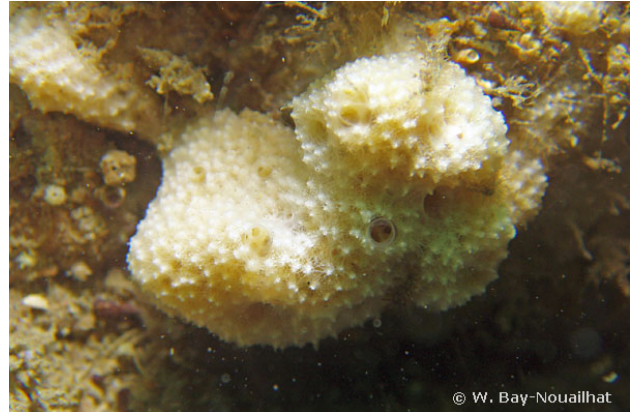


***Dysidea fragilis* (Montagu, 1814)**

Eponge mie de pain

Description

Dysidea fragilis est une éponge charnue et lobée qui mesure moins de 10 cm de long pour les petits exemplaires, et jusqu'à 30 cm pour les plus grands spécimens. Sa surface est couverte de petites excroissances coniques régulièrement réparties et reliées entre elles par un réseau de fibres de spongine rappelant celui des toiles d'araignée. Sa texture molle et élastique est due à l'absence de spicules. Les oscules irrégulièrement réparties sur le dessus des lobes sont de taille variable, entre 2 et 8 mm de diamètre. Sa coloration est généralement blanc grisâtre, plus rarement brune ou encore violette, coloration due à la présence d'algues symbiotiques dans les couches superficielles de l'éponge. L'éponge mie de pain *Dysidea fragilis* vit fixée aux roches et sur les coquilles, souvent près du fond où elle supporte un léger envasement.



© W. Bay-Nouailhat

Ria d'Étel, France, 11 mètres, 2007, WBN

Distribution

Particulièrement abondante dans les estuaires, on la rencontre à partir de 2 mètres de profondeur. En Mer Arctique, Atlantique Nord Est, Manche, Mer du Nord et Méditerranée.

Auteur

Textes de Wilfried Bay-Nouailhat © 2008 - 2026