



### *Cliona celata* Grant, 1826

#### Eponge clione

##### Description

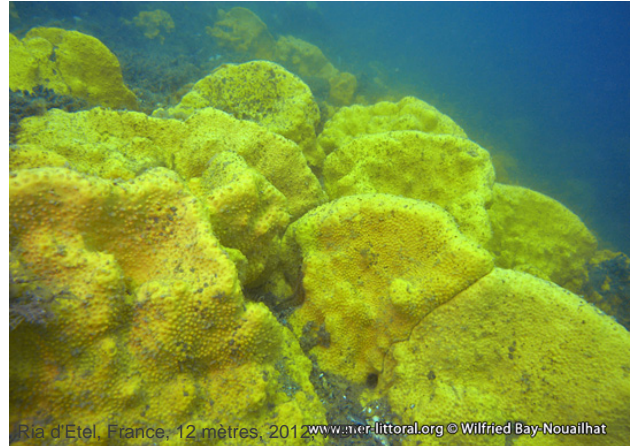
*Cliona celata* apparaît sous deux formes, l'une ou l'autre étant plus fréquente suivant que l'on est en Atlantique ou en Méditerranée. La variété que l'on rencontre plus fréquemment en Atlantique forme de grosses masses charnues jaune vif, souvent isolées, fixées sur les roches peu peuplées. Elle atteint 60 cm de diamètre ce qui est une très grande éponge pour cette région. Les pores inhalants recouvrent l'éponge. Les oscules, peu présents à la base, deviennent nombreux sur le dessus. Ils peuvent être alignés au sommet de petites crêtes. En Méditerranée, *Cliona celata* est une éponge perforante. Elle vit dans les roches calcaires ou dans les coquilles de bivalves qu'elle perce. On ne voit alors que les ostioles et les oscules jaunes sortir du substrat.

##### Distribution

*Cliona celata* vit de 0 à 200 mètres, en Baltique, Mer du Nord, Manche, Atlantique, Méditerranée.

##### Auteur

Textes de Wilfried Bay-Nouailhat © 2004 - 2026



Ria d'Etel, France, 12 mètres, 2012, www.mer-littoral.org © Wilfried Bay-Nouailhat



Ile de Groix, France, 10 mètres, 2006, www.mer-littoral.org © Wilfried Bay-Nouailhat



Iles Glénan, France, 14 mètres, 2004, WBN