

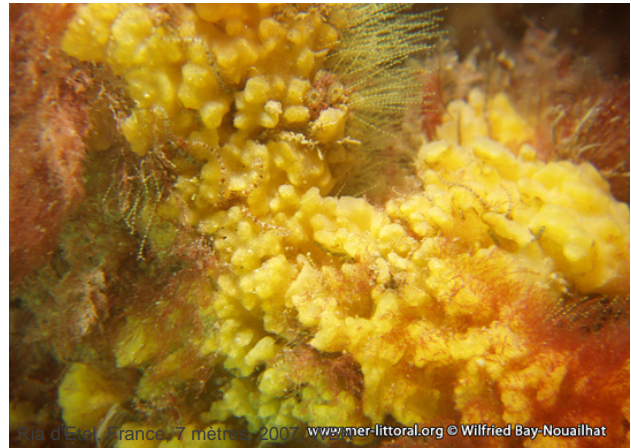


# *Celtodoryx ciocalyptoides* (Burton, 1935)

## Celtodoryx de Girard

### Description

*Celtodoryx ciocalyptoides* est une éponge massive qui recouvre le substrat en formant une croûte, généralement épaisse de 8 à 10cm, mais pouvant atteindre 50 cm d'épaisseur dans certaines conditions. Cette espèce invasive couvre des zones dépassant un mètre carré. De couleur jaune, à jaune pâle, sa surface est couverte de petits lobes, et parsemée de petites cheminées au bout desquelles débouchent les oscules. Elle est parfois camouflée par de nombreuses espèces épibiotiques. C'est une éponge que l'on rencontre entre 4 et 38 mètres, qui apprécie les eaux riches, et les courants importants. Certainement originaire d'Asie et introduite lors de cultures d'huîtres, cette éponge a été observée pour la première fois en 1996 en Ria d'Etel par madame Annie Girard. Initialement nommée *Celtodoryx girardae* Perez, Perrin, Carteron, Vacelet, & Boury-Esnault, 2006, elle a été renommée en 2011.



Ria d'Etel, France, 7 mètres, 2007, [www.mer-littoral.org](http://www.mer-littoral.org) © Wilfried Bay-Nouailhat

### Distribution

Son aire de répartition est encore peu connue sur les côtes européennes. Elle est signalée dans le Morbihan (France) en rivièrre d'Etel, à l'entrée et dans le Golfe du Morbihan, dans le parc national de l'Escaut oriental (Pays bas) et dans la mer du Japon.

### Auteur

Textes de Wilfried Bay-Nouailhat © 2007 - 2026